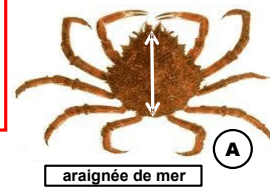




ATTENTION!
Casiers à crabes INTERDITS en Rade de Brest du 15 octobre au 15 mars

IMPORTANT!
Les casiers à parloir sont interdits en Bretagne



araignée de mer (A)

Crustacés

	Tailles minimales (cm)
ARAIGNEE de mer (<i>Maja brachydactyla</i>) (A)	12
CREVETTE bouquet (<i>Palaemon serratus</i>) (B)	5
CREVETTES (autres que bouquet)	3
ETRILLE (<i>Necora puber</i>) (C)	6,5
HOMARD (<i>Homarus gammarus</i>) (D)	9
LANGOUSTE rouge, rose (<i>Palinurus spp</i>) (E)	11
TOURTEAU (<i>Cancer pagurus</i>) (F)	15
POUCE-PIED (<i>Pollicipes pollicipes</i>) (G)	(G)

(A) : Longueur totale mesurée entre les rostrés jusqu'à la bordure postérieure de la carapace
ATTENTION! Prélèvement limité à 6 araignées par personne et par jour en pêche sous-marine
 Pêche fermée annuellement sur certains secteurs. Se renseigner auprès des A.M. locales
 (B) : Longueur totale de l'animal (LT) (Divisions CIEM VIII, a,b,d,d,e)
 (C) : Longueur de la carapace mesurée de l'arrière des orbites jusqu'à la bordure distale du céphalothorax
 (E) : Longueur de la carapace mesurée de la pointe du rostre à la bordure distale du céphalothorax. Pêche interdite du 1^{er} janvier au 31 mars. Pêche des femelles grainées interdite toute l'année
 (C) et (F) : Longueur totale de la carapace dans sa plus GRANDE dimension
NOTA : le 48ème parallèle correspond à la latitude d'Audierne
 (G) : Pêche **AUTORISÉE** du 16/01 au 14/03, et du 16/09 au 14/11. (3 kilos par personne et par jour)

Poissons (*)

Tailles minimales (cm)

ANCHOIS (<i>Engraulidae</i>)	12
BAR* (<i>Dicentrarchus labrax</i>)	42
BAR moucheté (<i>Dicentrarchus punctatus</i>)	30
BARBUE (<i>Scophthalmus rhombus</i>)	30
BONITE (<i>Sarda spp</i>)	(marquage)
CABILLAUD (<i>Gadus morhua</i>)	42
CHINCHARD (<i>Trachurus trachurus</i>)	15
CONGRE (<i>Conger conger</i>)	60
DORADE GRISE (<i>Spondylosoma cantharus</i>)	23
DORADE ROSE (<i>Pagellus bogaraveo</i>)	40
DORADE ROYALE (<i>Sparus aurata</i>)	23
FLET (<i>Platichthys flesus</i>)	20
GERMON (<i>Thunus alalunga</i>)	2 kilogrammes
HARENG (<i>Clupea harengus</i>)	20
LIEU JAUNE* (<i>Pollachius pollachius</i>)	42
LIEU noir (<i>Pollachius virens</i>)	35
LINGUE (<i>Molva molva</i>)	63
LINGUE BLEUE (<i>Molva dipterygia</i>)	70
MAIGRE (<i>Argyrosomus regius</i>)	45
MAQUEREAU (<i>Scomber scombrus</i>)	20
MERLAN (<i>Merlangius merlangus</i>)	27
MERLU (<i>Merluccius merluccius</i>)	27
MULET (<i>Mugil spp</i>)	30
ORPHIE (<i>Belone belone</i>)	30
PLIE (<i>Pleuronectes platessa</i>)	27
ROUGET barbet ou de roche (<i>Mullus spp</i>)	15
SAR (<i>Diplodus sargus</i>)	25
SARDINE (<i>Sardina pilchardus</i>)	11
SOLE (<i>Solea solea</i>)	25
TURBOT (<i>Psetta maxima</i>)	30

☐ = Espèces soumises à Marquage (ablation de la partie inférieure de la nageoire caudale)

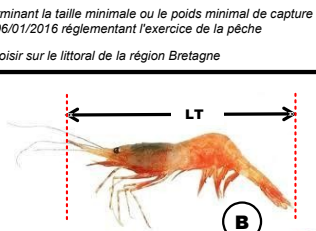
BAR* : Nord du 48° parallèle : du 01/02 au 31/03 : seul le pêcheur-relâcher autorisé En janvier et du 01/04 au 31/12 : maximum 3 bars par pêcheur et par jour
 Sud du 48° parallèle : maximum 2 bars par pêcheur et par jour toute l'année
 Nord et Sud : interdiction de pêcher du bar à l'aide d'un filet fixe
THON ROUGE : pêche interdite sauf détenteur d'une autorisation annuelle
 Pose de bague et déclaration obligatoires
LIEU JAUNE* : du 01/01 au 30/04 : capture et détention interdites
 Du 01/05 au 31/12 : maximum 2 lieus jaunes par pêcheur et par jour
 Pêcheur-relâcher interdit toute l'année
MAQUEREAU : maximum 10 maquereaux par pêcheur et par jour



(*) = La taille des poissons se mesure : du bout du museau à l'extrémité de la nageoire caudale

RAPPEL :
Prélèvements de la pêche de loisir limités à la **CONSOMMATION PERSONNELLE**

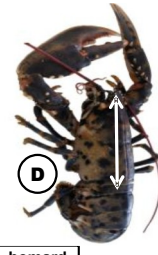
Vente rigoureusement **INTERDITE**



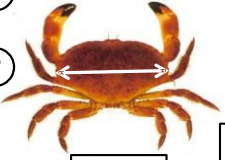
crevette bouquet (B)



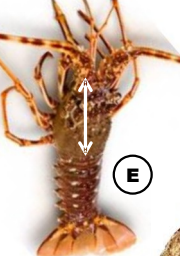
étrille (C)



langouste (E)



tourteau (F)



langouste (E)



bulot (L)



pouce-pied (G)



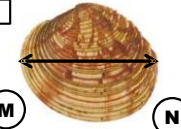
bigorneau (K)



coquille (O)



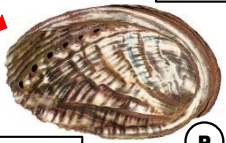
vernis (J)



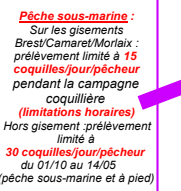
praire (N)



moule (M)



orveau (P)



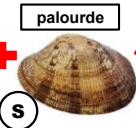
coquille saint-jacques (R)



coque (S)



telline (Q)



palourde (U)

Coquillages

	Tailles minimales (cm)	Quantités max. ou équivalent poids approx.
PETONCLE ou VANNEAU (<i>Chlamys spp</i>) (H)	4	100 3 kg
VENUS (<i>Spisula spp.</i>)	2,8	100 3 kg
VERNIS (<i>Callista chione</i>) (J)	6	100 3 kg
AMANDE de MER (<i>Glycymeris glycymeris</i>)	pas de taille	100 3 kg
BIGORNEAU (<i>Littorina littorea</i>) (K)	pas de taille	500 3 kg
BULOT ou BUCCIN (<i>Buccinum undatum</i>) (L)	4,5	100 3 kg
CLAM (<i>Mercenaria mercenaria</i>)	4,3	100 3 kg
MACTRE SOLIDE (<i>Spisula solida</i>)	2,5	100 3 kg
MOULE (<i>Mytilus edulis</i>) (M)	4	300 3 kg
PRAIRE (<i>Venus v.</i>) (N)	4,3	100 3 kg
COUTEAU (<i>Solen spp, Ensis spp, Pharus legumen</i>) (O)	10	5 dz 3 kg
ORMEAU (<i>Haliotis tuberculata</i>) (P)	9	20
TELLINE (<i>Donax spp</i>) (Q)	2,5	500 2 kg
COQUILLE St Jacques (<i>Pecten maximus</i>) (R)	11	30
HUÎTRE creuse (<i>Crassostrea gigas</i>)	5	5 dz 5 kg
HUÎTRE plate (<i>Ostrea edulis</i>)	6	5 dz 5 kg
COQUE ou HENON (<i>Cerastoderma edule</i>) (S)	2,7	300 3 kg
PALOURDE Européenne	4	150 3 kg
PALOURDE Japonaise	3,5	

Longueur du pétoncle mesurée dans le sens de la plus grande dimension (variable selon la variété du mollusque)
 Pêche sous-marine **AUTORISÉE** dans les gisements de Brest **uniquement** pendant la campagne coquillière (limitations horaires)
ATTENTION Gisement de la rivière de PONT L'ABBÉ
 Cumul coques + palourdes **limité à 200 individus** (2kg/personne/jour)
 usage du râteau **INTERDIT**
 Gisement actuellement fermé
 Par arrêté du 20 juillet 2022
AUTORISÉ du 15 octobre au 15 avril **12 pièces** par personne et par jour
 Pêche sous-marine **INTERDITE** dans le ressort des Affaires Maritimes de Brest, Morlaix, Douarnenez et Audierne

Prélèvement limité à **20 ormeaux** par jour et par pêcheur
Cas général : pêche **INTERDITE** du 15 juin au 31 août
 Gisements insulaires du Parc marin d'Iroise : pêche **INTERDITE** du 1^{er} avril au 14 septembre et par coefficient inférieur ou égal à 95 (arrêté 2012-2849 du 9/3/2012)
 Pêche sous-marine et usage du tuba **INTERDITS** (en plongée et/ou avec appui au sol)

Pêche sous-marine :
 Sur les gisements Brest/Camaret/Morlaix : prélèvement limité à **15 coquilles/jour/pêcheur** pendant la campagne coquillière (limitations horaires)
 Hors gisement : prélèvement limité à **30 coquilles/jour/pêcheur** du 01/10 au 14/05 (pêche sous-marine et à pied)

★ **AMANDE de MER = pêche INTERDITE du 1^{er} mai au 31 août**

ATTENTION! : La pêche à la palangre sur l'estran est **interdite** du 1^{er} juin au 30 septembre

IMPORTANT
 Ce document ne revêt qu'une valeur informative et ne saurait remplacer la **REGLEMENTATION OFFICIELLE**

Vers marins

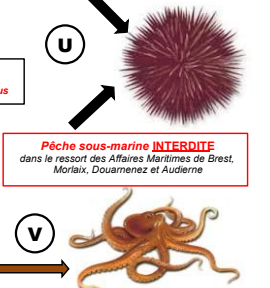
ARENICOLE (<i>Arenicola marina</i>)	
NEREIDES (<i>Nephtys spp, Hediste spp</i>)	
SIPONCLE ou BIBI (<i>Sipunculus rudas</i>)	
pas de taille minimale	1 kg (1 litre ou 1 dm3)

Echinodermes

OURSIN (*Paracentrotus lividus*) (U)
 Pêche à la civelle interdite
 5,5 cm piquants exclus

Céphalopodes

POULPE (*Octopus vulgaris*) (V)
 Poids minimal **750 gr**



oursin (U)

poulpe (V)